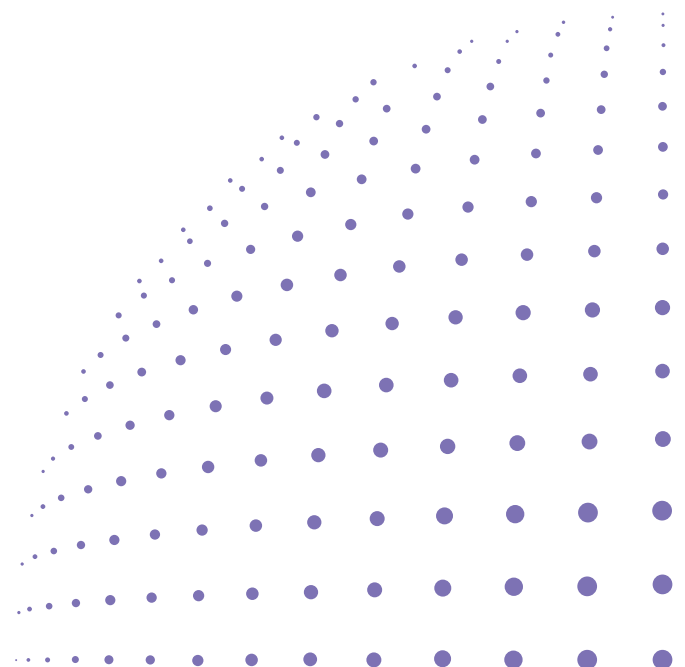


Réduisez vos coûts grâce à une gestion efficace de vos périphériques



Optimisez les performances de votre parc et votre productivité

Grâce à la technologie @Remote, vous pouvez optimiser l'utilisation de vos périphériques, quelle que soit la taille de votre entreprise.



Une gestion automatique et intelligente de votre parc

- Grâce aux relevés compteur automatisés, vous pourrez recevoir des décomptes précis au moment voulu
- Accédez à une série de rapports détaillés via le portail Web @Remote et optimisez ainsi l'utilisation de vos périphériques
- Gagnez en fiabilité grâce à l'assistance dynamique qui comprend notamment la gestion des appels, ainsi que des procédures automatisées de réapprovisionnement en toner
- Réduisez les besoins en ressources de votre entreprise et réalisez des économies de temps et d'argent

Optimisez les performances de votre parc et votre productivité

Grâce à la technologie @Remote, vous pouvez optimiser l'utilisation de vos périphériques, quelle que soit la taille de votre entreprise. @Remote vous permet ainsi de gérer les périphériques de manière automatisée et rentable. Dans sa version embarquée, le système @Remote est idéal pour les petites entreprises, tandis que la version externe est à même de gérer les besoins complexes des entreprises comptant jusqu'à 1 000 périphériques réseau, ou davantage. Pour les entreprises de plus grande taille, @Remote Enterprise Pro (version avec serveur) peut gérer jusqu'à 5 000 périphériques réseau.

Facturation automatisée des travaux effectués

Gagnez un temps précieux et réduisez vos frais administratifs en optimisant les processus quotidiens de gestion de périphériques. Les compteurs de vos produits multifonctions et de vos imprimantes réseau sont automatiquement relevés et transmis au centre de facturation.

Assistance automatisée

Conçu pour vous faciliter la tâche, @Remote intègre de nombreuses fonctionnalités innovantes liées au service. Les niveaux de toner sont contrôlés et de nouvelles cartouches sont automatiquement commandées dès que cela est nécessaire. Les notifications d'appel technique SAV ont également été automatisées et un technicien peut être envoyé pour améliorer la disponibilité de vos périphériques. De plus, il est désormais possible d'automatiquement mettre à jour le firmware des périphériques sélectionnés à partir de notre centre de données, sans action requise de l'utilisateur.

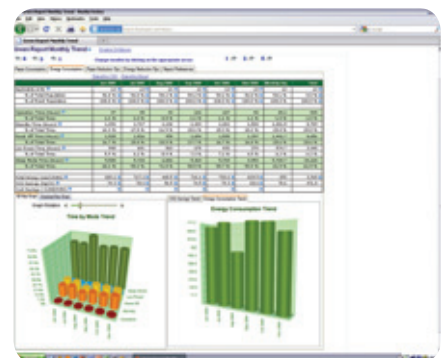
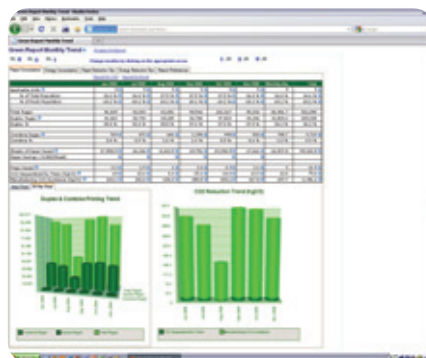
Reporting simplifié via le Web

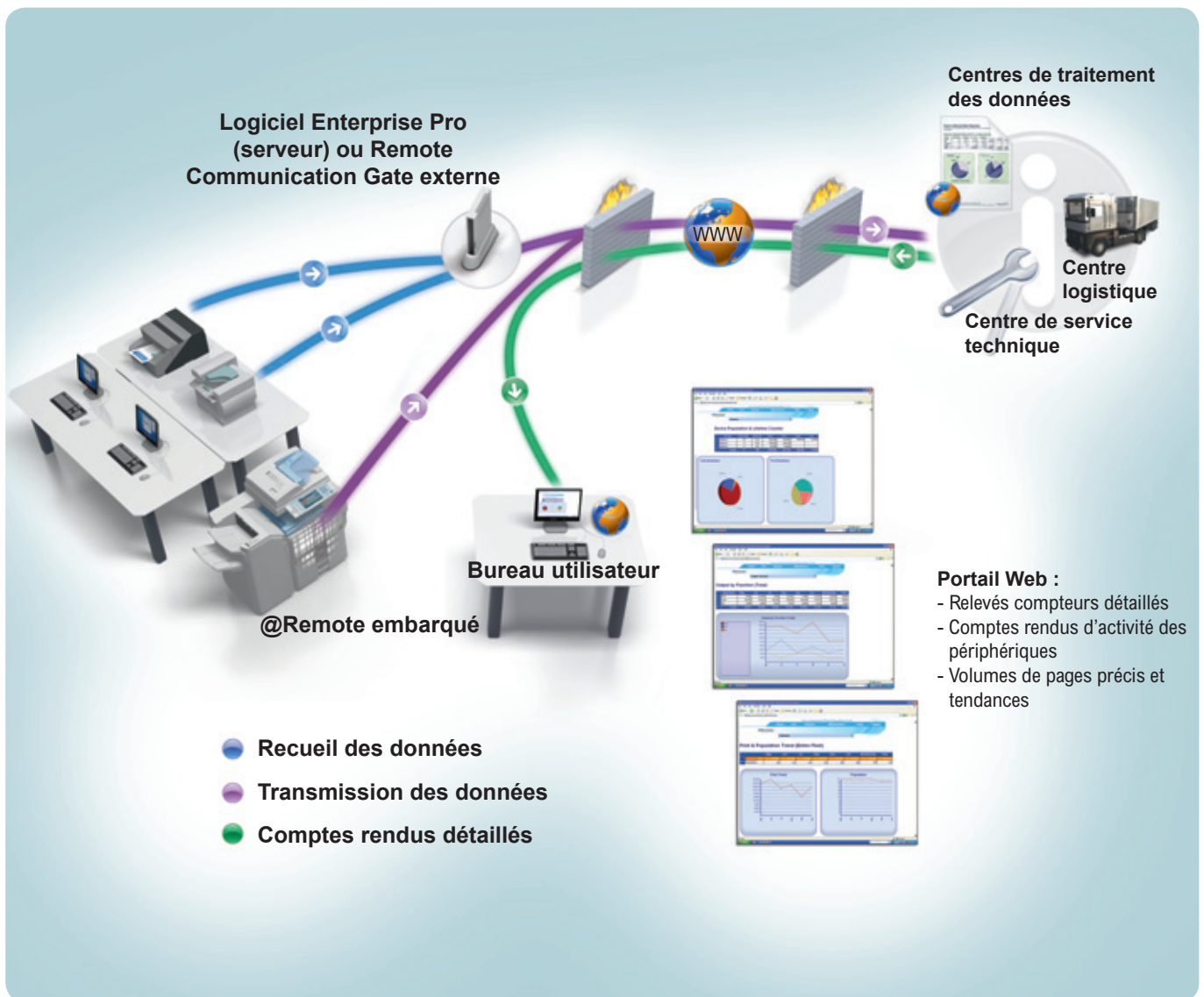
Gérez votre parc et optimisez l'utilisation des périphériques grâce au portail Web @Remote. Ce portail vous permet de générer des comptes rendus détaillés sur votre parc 24h/24 et 7j/7, qui peuvent être analysés et utilisés afin d'optimiser la gestion de vos périphériques et accroître au final le retour sur vos investissements informatiques.

Générez des rapports environnementaux pour optimiser la gestion de vos périphériques

La nouvelle fonctionnalité du portail Web @Remote, les rapports environnementaux, vous permet de suivre les résultats de vos appareils du point de vue écologique. Elle a été conçue pour aider les entreprises à évaluer l'impact environnemental de leur parc de MFP ou d'imprimantes réseau (consommation de CO² et nombre d'arbres économisés).

Rapports environnementaux

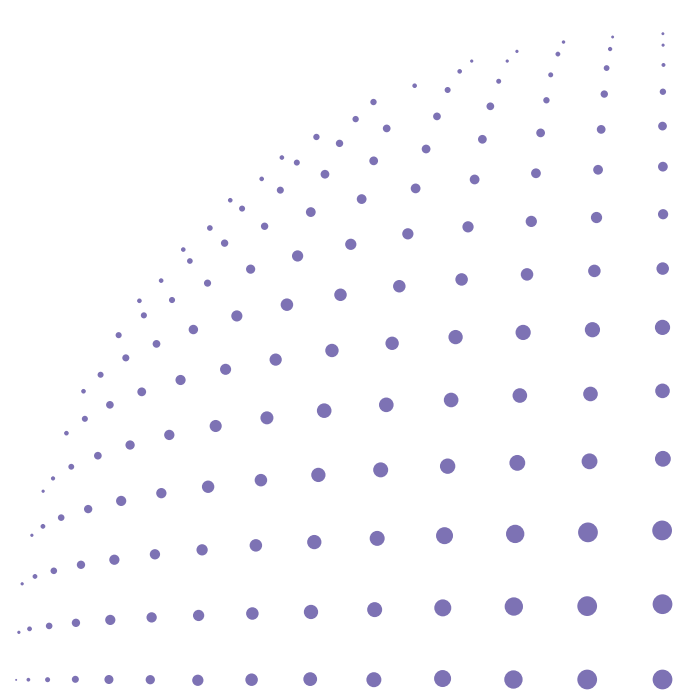




Communications sécurisées

Pour votre tranquillité d'esprit, @Remote recueille les données en toute sécurité à partir de vos périphériques réseau et les transmet à notre centre de traitement :

- Une authentification mutuelle (SSL) est effectuée avant l'échange des données via HTTPS.
- Toutes les données échangées entre @Remote et le centre de traitement des données sont cryptées et acheminées via le pare-feu de votre entreprise afin de garantir une sécurité optimale.
- Vous pouvez consulter les données des périphériques via le portail Web @Remote, en utilisant le nom d'utilisateur et le mot de passe qui vous ont été attribués.



CARACTÉRISTIQUES @REMOTE

@Remote embarqué	
Type :	Embarqué
Interface :	-
Service de gestion :	Produits multifonctions et imprimantes en réseau
Nombre maximum de périphériques :	1
Environnement :	10-32 °C (50-89,6 °F), 15-80% humidité relative
Affichage :	-
Alimentation électrique :	-
Consommation électrique :	-
Dimensions :	-
Poids :	-

Remote Communication Gate avec Serveur (Logiciel)	
Type :	Logiciel serveur (Enterprise Pro)
Interface :	-
Service de gestion :	Produits multifonctions et imprimantes en réseau
Nombre maximum de périphériques :	5 000
Environnement :	-
Affichage :	-
Alimentation électrique :	-
Consommation électrique :	-
Dimensions :	-
Poids :	-

Remote Communication Gate externe	
Type :	Externe (boîtier)
Interface :	10/100BASE TX
Service de gestion :	Produits multifonctions et imprimantes en réseau
Nombre maximum de périphériques :	100 (1 000 en option)
Environnement :	10-32 °C (50-89,6 °F), 15-80% humidité relative
Affichage :	Écran 2 lignes / 16 caractères Témoins d'alimentation (Vert) x 1 et d'Alerte (Rouge) x 1
Alimentation électrique :	Courant alternatif 220-240V, 50Hz
Consommation électrique :	20W
Dimensions :	Largeur : 253mm, Longueur : 160mm, Hauteur : 48mm
Poids :	0,8kg



Tous les noms de sociétés, de marques, de produits et de services sont la propriété et des marques déposées de leurs propriétaires respectifs. Les caractéristiques techniques, l'apparence extérieure et la gamme complète des options présentées dans cette brochure peuvent être l'objet de modifications sans avis préalable.

Copyright © 2009 Ricoh Europe PLC.

Tous droits réservés. Cette brochure, son contenu et/ou sa mise en page ne peuvent pas être modifiés et/ou adaptés, copiés en partie ou en totalité et/ou incorporés dans d'autres ouvrages sans l'autorisation écrite préalable de Ricoh Europe PLC.

www.ricoh-europe.com

RICOH